

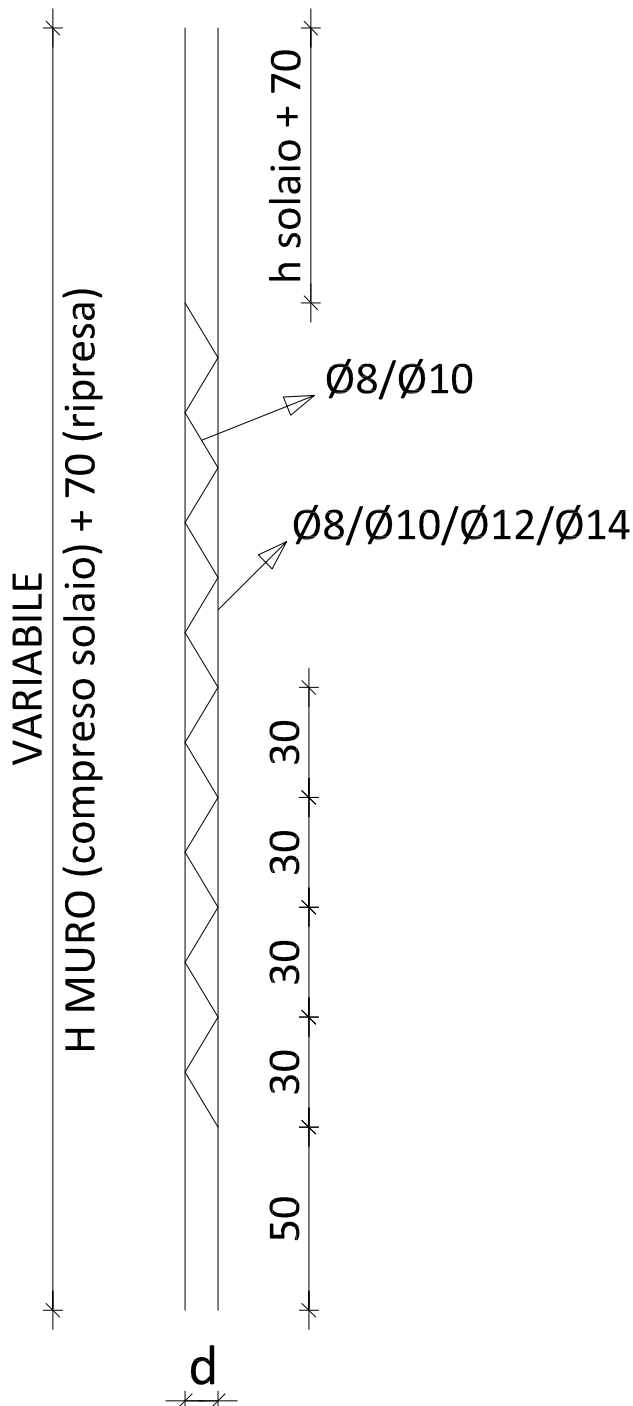
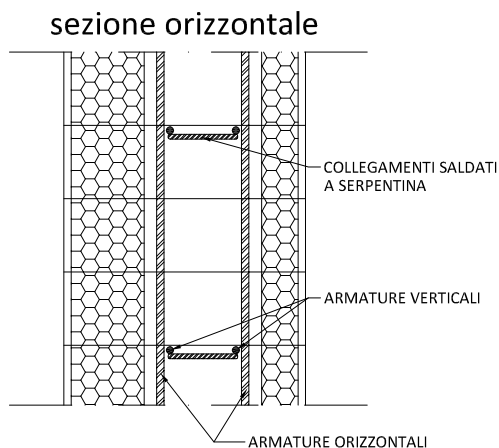
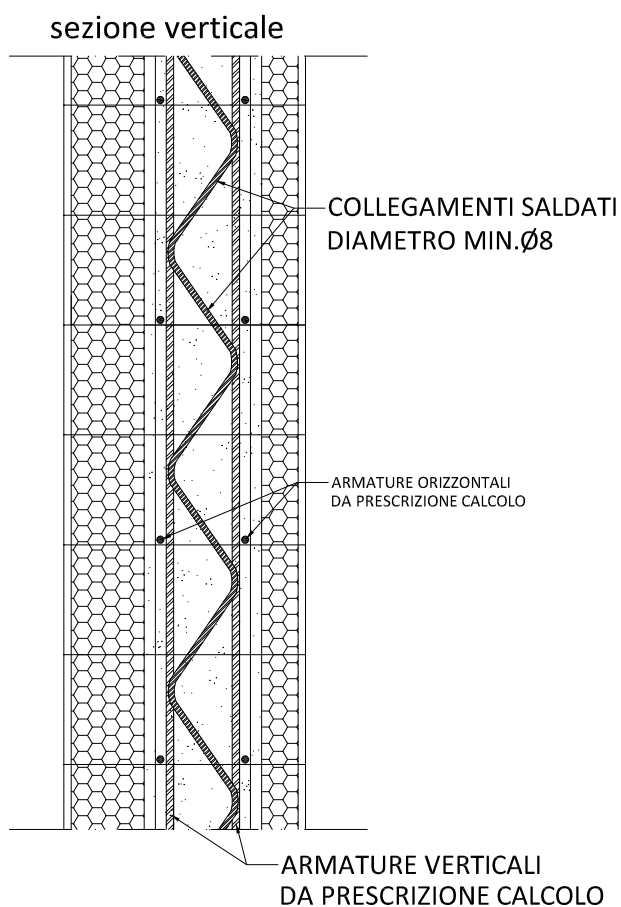
Ogni applicazione al presente prodotto è a cura e responsabilità dell'acquirente.

Questo documento è valido a soli fini esplicativi e può essere utilizzato solo per scopi commerciali a vantaggio di Ecosism s.r.l.

© Rights reserved

SCALETTA TIPO "A"

Questo tipo di scaletta, va inserito successivamente alla posa dei ferri d'armatura orizzontale, tenendoli così, correttamente posizionati ed appoggiati al filo copriferro della maglia Ecosism.



distanza barre esterno - esterno

spessore getto	d*
15 cm	9
20 cm	14
25 cm	19
30 cm	24

* = ATTENZIONE AI DIAMETRI DELLE ARMATURE ORIZZONTALI LA REGOLA STANDARD E'

d = spessore getto - 6cm

IN PRESENZA DI ARMATURA ORIZZONTALE > Ø12 DIVENTA d = spessore getto - 7cm

Dove le unità di misura non sono indicate si intendono in cm tranne che per i diametri delle armature riportati in mm