

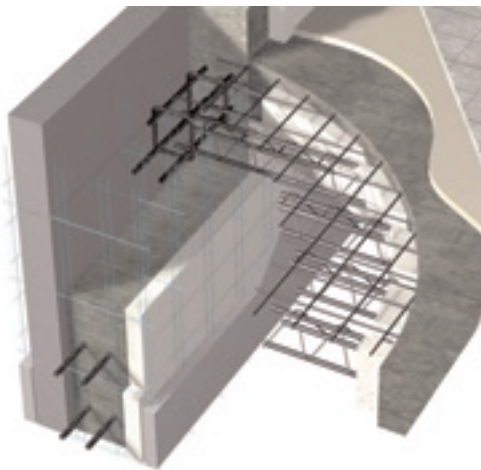
## ■ Solaio Ecosism Armorapido

### Descrizione

Il Solaio Ecosism Armorapido è un solaio autoportante armato in EPS, materiale solido, igienico, di peso ridotto, riciclabile al 100%, autoestinguento in Classe 1 (Euroclasse E); perfetto isolante e durevole nel tempo.

### Caratteristiche tecnico-prestazionali

Questo materiale dà al solaio innumerevoli vantaggi: carichi massimi di servizio standard da 200 a 700 kg/mq; costi inferiori: nel calcolo generale, grazie a una facilità di movimentazione manuale del materiale, a un attrezzaggio limitato e al minimo utilizzo di calcestruzzo, i costi del prodotto in opera, rispetto ai sistemi tradizionali, risultano ridotti dal 20% al 60%; isolamento termico: spessore 16 cm  $U = 0,22 \text{ W/mq C}$ ; 20 cm  $U = 0,17 \text{ W/mq C}$ ; 25 cm  $U = 0,14 \text{ W/mq C}$ ; 30 cm  $U = 0,11 \text{ W/mq C}$ . Inoltre, non sono necessarie opere di sostegno. Per la sua installazione sono sufficienti 2 operatori e pochi minuti. La facilità di movimentazione, le dimensioni studiate per l'utilizzo specifico, il ridotto uso di calcestruzzo e la produzione su misura consentono di realizzare il solaio (finito) in un periodo massimo di 4-5 gg. Oltre a ciò, l'assenza di rompitratta consente la possibilità di disporre dell'area sottostante lo stesso giorno della messa in opera. Un Solaio Ecosism Armorapido 20+5 con 6 nervature a metro pesa in opera 207,94 kg/mq; Ecosism



Armorapido 20+5 con 4 nervature a metro pesa in opera 180,29 kg/mq. Con questo prodotto si possono ottenere luci praticabili fino a 10 m; la particolare leggerezza e maneggevolezza di Solaio Ecosism Armorapido consente una facile movimentazione manuale offrendo l'opportunità di operare in aree poco agevoli a piè d'opera, anche in zone sismiche.

**Produzione**  
Ecosism  
34041 Battaglia Terme (Pd)  
Tel. 0499101417  
[www.ecosism.com](http://www.ecosism.com)